

# 図書館だより

2022年6月号  
NO.79



耶馬溪図書館(耶馬溪公民館 1階) 耶馬溪大字柿坂520番地 ☎54-3111(内線340)

田んぼに水が張れるのを待ちわびたように、カエルの合唱が響き、ホタルが飛びかい、アジサイが彩りを添え、田植えシーズンの到来とともに長い梅雨の季節になりました。

そんなときこそ、『晴耕雨読』を楽しみませんか！！新刊本もたくさん入荷しております。希望の本が無いときは、リクエスト又は、相互貸借で対応してます。雨の日は、図書館へ (\*^-\*)

## 6月のおすすめ新刊本

### 【一般】

ひろさちや仏教名作選 2	二重らせんのスイッチ
夢をつかむ力	小さな苔ガーデニング
石原洋子の梅干し梅酒料理	小さな庭づくり&花づくり
もう振り回されるのはやめることにした	ショートケーキ
図説空から見る日本の地滑り、山林崩壊	また、いつか
読むだけで世界地図が頭に入る本	流転
植物との暮らし方超入門	山本周五郎人情ものがたり
「好奇心のかたまり」であり続ける黒柳徹子の言葉	姑の遺品整理は、迷惑です
この一冊でOK！一生使えるマナーと作法	チョウセンアサガオの咲く夏



### 児童

宇宙人とみつける仕事図鑑	ふしぎ駄菓子屋銭天堂 17
中学生のための東大生の勉強法カタログ	ちょっちょっちょきーん (えほん)
世界の神々ナンバーワン決定選	らんらんランドセル (えほん)
世界の人物大年表	ぼくがおこるとおこること (えほん)
12歳までに身につけたいネット・スマホルールの超きほん	やさいのうた (えほん)
SDGsキャラクター図鑑	アンパンマンとムシバラス (えほん)
ざんねんないきもの事典 やっぱり	おもしろ星座めぐり (紙芝居)
はっこう	おとしどり (紙芝居)
空想科学昆虫図鑑	にらめっこにらめっこ (紙芝居)

### 6月の図書館カレンダー

日	月	火	水	木	金	土
			1	2	3	4
5	6	7	8	9	10	11
12	13	14	15	16	17	18
19	20	21	22	23	24	25
26	27	28	29	30		



開館時間……10:00~18:00(全日)

休館日……火曜日と図書館整理日

\* ■は、休館日です。

6月1日(水)と30日(木)は

図書館整理日で休館です。

お問い合わせは ☎ 0979-54-3111  
耶馬溪図書館まで よろしくお願ひします。



# 移動図書館車運行表

2022年6月～7月

曜日	月/日	駐車地	予定時間	曜日	月/日	駐車地	予定時間	
第1木曜日 第3木曜日	6/2	永岩消防車庫前	9:55～10:10	第1金曜日 第3金曜日	6/3	戸原分譲住宅	9:50～10:00	
		津民児童クラブ(春夏冬休みのみ)	10:20～10:40			三尾母公民館付近	10:10～10:25	
	6/16	津民診療所前	10:45～10:55		6/17	三慧保育園	10:30～11:00	
		上ノ川内	11:05～11:15			山移公民館	13:15～13:45	
		耶馬溪運輸車庫前	11:25～11:40			山移診療所前	14:00～14:25	
		栃木自治公民館前	11:45～11:50			もみじの湯	14:35～14:55	
		津民小学校	12:45～13:30			鹿鳴館駐車場	15:05～15:50	
		戸原市営住宅前	13:40～14:00			ドライブレストアイビー前	9:50～10:00	
		もみじ園	14:15～14:35			鎌野集落交差点	10:15～10:30	
		城井小学校	15:00～16:20			百谷生活改善センター	10:40～10:50	
第2木曜日 第4木曜日	6/9	下郷保育所	9:50～10:20	第2金曜日 第4金曜日	6/10 6/24	上百谷公民館	10:55～11:00	
		やすらぎ荘	10:25～10:50			藤木自治公民館	11:10～11:30	
	6/23	黒法師営農指導研究所	11:00～11:15		7/8	耶馬溪中学校	12:40～13:10	
		両畑バス停前	11:25～11:30			鹿鳴館駐車場	13:40～14:10	
		樋山路バス停	11:35～11:45			家籠	14:30～14:40	
		下郷小学校	12:45～13:30			寺小野	14:45～14:55	
		宮園住宅付近	13:40～13:50			7/22	小柿山(光円寺)	15:25～15:35
		雲神社付近	13:55～14:20				折戸温泉前	15:50～16:00
		7/14 7/28	一ツ戸バス停付近			14:40～14:50		
			鎌城			15:10～15:20		
金吉生活改善センター	15:35～15:50							
伊福	16:05～16:15							

移動図書館車では、本の貸出・返却・予約等ができます。

## 第68回青少年読書感想文全国コンクールの課題図書

早めに読んでみませんか！！今なら、今こそ 図書館では非

### 小学校低学年

つくしちゃんとおねえちゃん  
ばあばにえがおをとどけてあげる  
すうがくでせかいをみるの  
おすしやさんにいらっしやい  
(生き物が食べ物になるまで)

### 小学校中学年

みんなためいき図鑑  
チョコレートタッチ  
111本の木  
この世界からサイがいないく  
なってしまう

### 小学校高学年

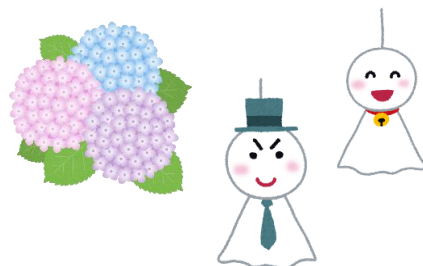
りんごの木を植えて  
ぼくの弱虫をなおすには  
すてないパン屋の挑戦

### 中学校

セカイを科学せよ！  
海を見た日  
江戸のジャーナリスト  
(葛飾北斎)

### 高等学校

その扉をたたく音  
建築家になりたい君へ  
クジラの骨と僕らの未来



### 梅に関する本を紹介 (今の季節の加工品をつくってみませんか (^\_^))



梅干し・ウメ酒・うめ料理  
梅干しと漬けものの本  
おいしいお漬ものと梅干し  
梅干しと梅料理  
はじめての梅干し&梅酒

梅しごと 梅づくし  
梅干しと梅料理200  
梅ぢから  
97歳梅干し名人 人生のいい塩梅  
梅暦、梅料理



たくさん梅に関する本があります。是非、ご参考にして、変わった梅料理をどうぞ